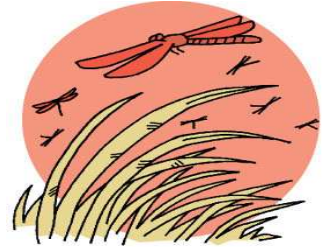


# てるてるぼうず

## 9月の予定表



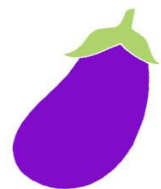
日	月	火	水	木	金	土
			1 囲碁 麻雀	2 頭の体操 写経 麻雀	3 リハビリ体操 囲碁 麻雀	4 休み
5	6 詩吟 リズム体操	7 ボール体操 囲碁 麻雀	8 囲碁 麻雀	9 誕生日会 写経 麻雀	10 リハビリ体操 囲碁 麻雀	11 休み
12 休み	13 詩吟 麻雀	14 編み物 囲碁 麻雀	15 囲碁 麻雀	16 書道 麻雀	17 華道 囲碁 麻雀	18 休み
19 休み	20 休み	21 リハビリ体操 囲碁 麻雀	22 囲碁 麻雀	23 休み	24 手芸 囲碁 麻雀 ギター演奏	25 休み
26 休み	27 詩吟 ハーモニカ演奏	28 手芸 囲碁 麻雀	29 囲碁 麻雀	30 書道 麻雀		

### <伝言板>

暑さ寒さも彼岸までという言葉とは裏はらにいつまでも続く  
猛暑日に身体が悲鳴を上げそうです。熱中症対策は小まめな  
水分補給・睡眠・風通しをよくするなど皆さんも十分に気をつけてください。

今月は長寿をお祝いする月です。9月13日(月)～17日(金)を  
長寿習慣として、てるてるぼうずでもささやかですがお祝いを考えて  
おります。併せて今月の目標「挨拶をしよう」です。

皆様のご参加をお待ちしております。



医療法人社団緑雨会 広島市安佐北区落合南1丁目36-12-2  
高陽第一診療所 デイサービス

## てるてるぼうず

【お問い合わせ】TEL・FAX 843-5555

スタッフ：高杉・尾崎・岡田・片山・成松

